

<http://www.machine-outil.info/logiciels-cao-fao-cfao-gpao-pgi-etc/logiciel-de-suivi-et-gestion-de-production-gpao-progiciel-de-gestion->

✖

En 3 clics  
toutes les  
machines outils  
logiciels  
et périphériques

Recherche

✖ Rechercher

Recherche par société

[0-9](#) [A](#) [B](#) [C](#) [D](#) [E](#) [F](#) [G](#) [H](#) [I](#) [J](#) [K](#) [L](#) [M](#) [N](#) [O](#) [P](#) [Q](#) [R](#) [S](#) [T](#) [U](#)  
[V](#) [W](#) [X](#) [Y](#) [Z](#)

---

Accès direct

[Produits](#)

[Formage](#)

[Enlèvement de matière](#)

[SCHWEISSEN UND SCHNEIDEN 2009](#)

- [Affûteuses](#)
- [Assemblage](#)
- [Centres d'usinage](#)
- [Electroérosion](#)
- [Environnement de presse](#)
- [Environnement machine d'usinage](#)
- [Fil et feuillard \(machines pour\)](#)
- [Filtration, aspiration, broyage](#)
- [Fonderie \(matériels pour la\)](#)
- [Forge \(matériels pour la\)](#)
- [Fraiseuses](#)
- [Jet d'eau \(machines, pompes, etc.\)](#)
- [Laser \(machines, sources, etc.\)](#)
- [Logiciels \(CAO, FAO, CFAO, GPAO, PGI, etc.\)](#)
- [Lubrifiant et système d'application](#)
- [Machines d'usinage spécial](#)
- [Maintenance, rétrofit](#)
- [Manutention, stockage](#)
- [Marquage, Gravure](#)
- [Mesure, contrôle, commandes numériques](#)
- [Outillage, bridage](#)
- [Oxycoupage, découpe plasma](#)
- [Perceuses](#)
- [Pliage, cisailage, roulage](#)
- [Poinçonneuse, machine](#)

[Accueil](#) [Logiciels \(CAO, FAO, CFAO, GPAO, PGI, etc.\)](#) [Logiciel de suivi et gestion de production \(GPAO\), progiciel de gestion intégrée \(PGI, ERP\)](#) [ALMET, leader dans la distribution de produits aluminium et son site ALU3P ont choisi SYLOB7 pour une meilleure planification de leur production](#)

## SYLOB

[Demande de documentation ou rendez vous](#)

ALMET, leader dans la distribution de produits aluminium et son site ALU3P ont choisi SYLOB7 pour une meilleure planification de leur production (29/06/2009)

Profils Personnalisés Parachevés

Sylob 7

[Agrandir photo](#)

Leader français depuis plus de vingt ans dans la distribution de produits aluminium et inox, ALMET a choisi, pour ALU3P son site de parachèvement de profilés aluminium, **Sylob 7** comme nouvel **ERP** pour l'accompagner dans l'évolution de ses besoins. L'objectif principal est d'assurer une meilleure gestion

<< juin 2009 >>

lun	mar	mer	jeu	ven	sam	dim
1	<a href="#">2</a>	<a href="#">3</a>	<a href="#">4</a>	<a href="#">5</a>	6	7
<a href="#">8</a>	<a href="#">9</a>	<a href="#">10</a>	<a href="#">11</a>	<a href="#">12</a>	13	14
<a href="#">15</a>	<a href="#">16</a>	<a href="#">17</a>	<a href="#">18</a>	<a href="#">19</a>	20	21
<a href="#">22</a>	<a href="#">23</a>	<a href="#">24</a>	<a href="#">25</a>	<a href="#">26</a>	27	28
<a href="#">29</a>	<a href="#">30</a>					

Reach et l'industrie du traitement de surface

1/5

Sylob

<http://www.machine-outil.info/logiciels-cao-fao-cfao-gpao-pgi-etc/logiciel-de-suivi-et-gestion-de-production-gpao-progiciel-de-gestion->

[combinée, encocheuse](#)  
- [Presse](#)  
- [Profilés \(cintrage, perçage\)](#)  
- [Prototypage rapide](#)  
- [Rectifieuses](#)  
- [Refendage, profilage, coupe à longueur, ligne de fabrication](#)  
- [Robotique](#)  
- [Salons](#)  
- [Sciage, tronçonnage](#)  
- [Sécurité, protection](#)  
- [Soudage](#)  
- [Tours](#)  
- [Traitement de surface](#)  
- [Tube \(cintreuse, formeuse\)](#)

Qui sommes nous  
[Nos publications](#)  
[Nous contacter](#)  
[Etre présent sur le site](#)  
[Liens](#)  
[Informations légales et CGU](#)

Métal Industries  
[Le site](#)  
[Les petites annonces](#)  
[Les archives](#)

Nos partenaires  
[Rofin Baasel](#)  
[Toolox](#)  
[Infodream](#)  
[Faro](#)  
[Alma](#)

des stocks ainsi qu'un suivi de la production fiable et rigoureux afin de maîtriser et optimiser les coûts de revient. A la clé, une amélioration dans l'organisation du travail avec une centralisation des données techniques et une meilleure gestion des en-cours.

## Le contexte du projet

Acteur majeur sur le marché de la distribution des produits aluminium et aciers inoxydables, ALMET est composé de 10 centres de profit dont ALU3P, spécialisé dans l'usinage de profilés aluminium et réalisant un CA annuel de 6 M d'euros.

ALU3P, fournisseur d'une soixantaine de clients actifs avec comme grands comptes la SNCF, IVECO, VOLVO... intervient principalement dans trois secteurs d'activités industriels complexes : le transport ferroviaire, le véhicule industriel et l'électronique.

Historiquement, ALU3P utilisait un logiciel interne propre à ALMET appelé SIA pour la gestion commerciale, ainsi que l'ERP Silverprod pour la gestion de production. Devenu obsolète et inexploitable pour la gestion des données techniques (valeur du stock et suivi de production dérisoire), ALU3P décide de lancer un appel d'offre pour changer son système d'information. Après la consultation de 10 éditeurs, ALMET retient Sylob 7 pour ses fonctionnalités et la flexibilité de la solution.

« *Nous avons fait une consultation globale de 10 éditeurs, c'est la solution Sylob 7 qui a su s'adapter très facilement à nos spécificités métier et nos objectifs de coûts* » indique Benoit Maiorino, chef de projet chez ALU3P.

## Les étapes du projet

Début 2006, ALMET sélectionne Sylob certifié ISO 9001 qui a une démarche projet performante en termes d'accompagnement et de suivi.

En juin 2006, ALU3P récupère les données, démarre les principaux paramétrages et développe pendant 6 mois, accompagné du chef de projet Sylob, des modules spécifiques tels que l'interface comptable avec le logiciel de comptabilité ALMET (Prisme Belledonne) et l'interface EDI (Delfor, Aviexp et Invoice).

En juillet 2006, Sylob organise une formation de 4 jours à Albi avec un expert différent pour chaque module.

<http://www.machine-outil.info/logiciels-cao-fao-cfao-gpao-pgi-etc/logiciel-de-suivi-et-gestion-de-production-gpao-progiciel-de-gestion->

Fin décembre 2006, le basculement vers l'ERP Sylob 7 se déroule avec succès.

*« Pour nos 20 utilisateurs, le nouveau système est beaucoup plus rapide et convivial, nous avons accès à l'information d'une manière plus simplifiée. »* indique Benoit Maiorino.

## **Sylob 7, une solution modulable qui s'adapte aux spécificités métier**

• Outre les fonctionnalités de GPAO qu'utilisaient auparavant ALU3P, la société avait de nouvelles attentes telles que bénéficier d'un SI intégré et adapté à son activité avec la **mise en place d'une interface EDI**. *« Nous avons développé une interface EDI pour nos clients passant des commandes électroniquement (fermes et prévisionnelles). Ces informations, une fois intégrées nous permettent de travailler sur le programme client directement dans Sylob 7 »* indique Benoit Maiorino.

• Grâce à Sylob 7, ALMET a atteint un de ses objectifs principaux, à savoir **une centralisation des données techniques, de la commande à la facturation en passant par la production**. Désormais, l'information pour les commerciaux est fiable et accessible en temps réel.

## **Un progiciel structurant**

L'adoption de Sylob 7 s'est également traduite par une amélioration de la gestion de la charge atelier et du respect des délais vis-à-vis des clients. Désormais la société gère beaucoup mieux ses achats et pilote ses fournisseurs pour être livrés de la bonne quantité au bon moment.

*« Désormais, avec Sylob 7 les commerciaux peuvent être informés du stock disponible à la vente, ainsi que des encours de fabrication. Autre effet, nous sommes passés de 240 à 180 tonnes de stock, ce qui représente une réduction considérable de nos immobilisations. Enfin, Sylob 7 nous permet d'avoir une meilleure visibilité sur le planning de production. »* Conclut Benoit Maiorino.

## **REPÈRES :**

[sylop](#), [erp](#), [progiciel de gestion intégrée](#), [pgi](#)

<http://www.machine-outil.info/logiciels-cao-fao-cfao-gpao-pgi-etc/logiciel-de-suivi-et-gestion-de-production-gpao-progiciel-de-gestion->

**SYLOB**  
7 rue Marcel Dassault  
Zone d'Activité de la Mouline  
81900 CAMBON DALBI  
France  
Tél : 05 63 53 08 18 - Fax : 05 63 53 07 42  
[Site : www.sylob.com](http://www.sylob.com)



**AUTRES ACTUALITES DE LA SOCIETE : SYLOB**

[Voir les 6 actualites de la société](#)

**[SYLOB enrichit son offre ERP avec MyReport de REPORT ONE, un outil décisionnel et de reporting pour les PME industrielles \(17/10/2008\)](#)**



Report One, éditeur de MyReport™, la suite logicielle d'aide à la décision et au reporting dédiée aux utilisateurs Excel, annonce la signature d'un nouveau partenariat significatif avec SYLOB, éditeur et intégrateur de solutions de gestion intégrée (ERP) pour les petites et moyennes entreprises indu...

**[SYLOB, une cellule R&D très dynamique : nouvelle version de SYLOB 1.2 et pré-lancement de Sylob 5 \(16/07/2008\)](#)**

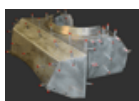


SYLOB, éditeur intégrateur de solutions de gestion intégrée (ERP) pour les PME/PMI industrielles poursuit sa stratégie de développement produits. Après le lancement en septembre 2007 de Sylob 1, la nouvelle solution de pilotage 100% Web destinée aux TPE, SYLOB s'apprête à lancer à la rentrée prochain...

**[ASTF, fournisseur du secteur aéronautique choisit SYLOB 7 pour mieux planifier sa production](#)**

<http://www.machine-outil.info/logiciels-cao-fao-cfao-gpao-pgi-etc/logiciel-de-suivi-et-gestion-de-production-gpao-proiciel-de-gestion->

**(27/06/2008)**



Spécialisé dans la conception et la fabrication de tuyauterie aéronautique et de pièces de haute technicité dans le domaine de la tôlerie fine, ASTF a choisi Sylob 7 comme nouvel ERP pour l'accompagner dans l'évolution de ses besoins. Objectif : se conformer aux contraintes de traçabilité et de qual...

**3 produits trouvés dans le Répertoire de la Machine Outil pour la société : SYLOB**

Ci-dessous : sélection aléatoire de 2 produits sur 3  
[Voir les 3 produits de la société](#)

[Sylob 1](#) : la GPAO 100% web des petites industries



[Sylob 5](#) : l'ERP dernière génération 100% web des PME industrielles